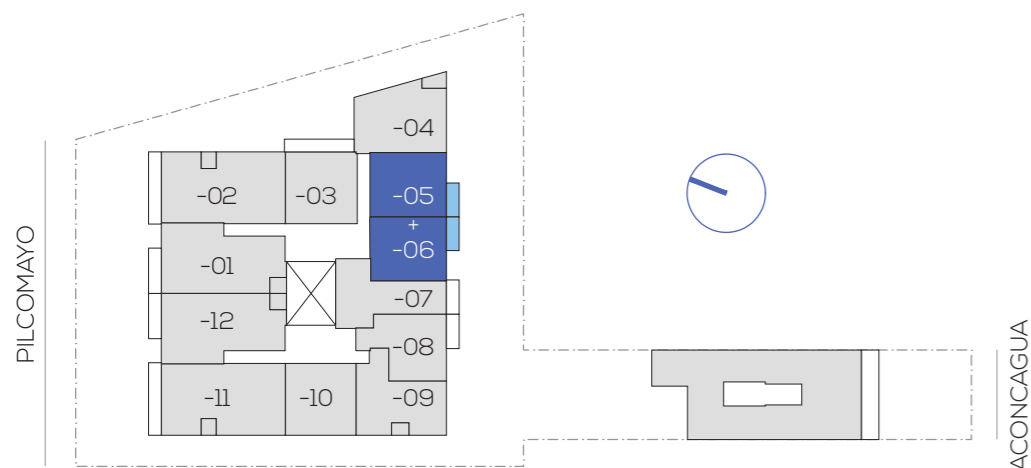


# EDIFICIO MALVINUP!



## UNIDADES 105/305

3 DORMITORIOS (105+106/305+306)

### ÁREAS

Interior	90,1 m <sup>2</sup>
Terrazas	7,8 m <sup>2</sup>
Cuota parte palier	9,4 m <sup>2</sup>

**Total unidad: 107,3 m<sup>2</sup>**

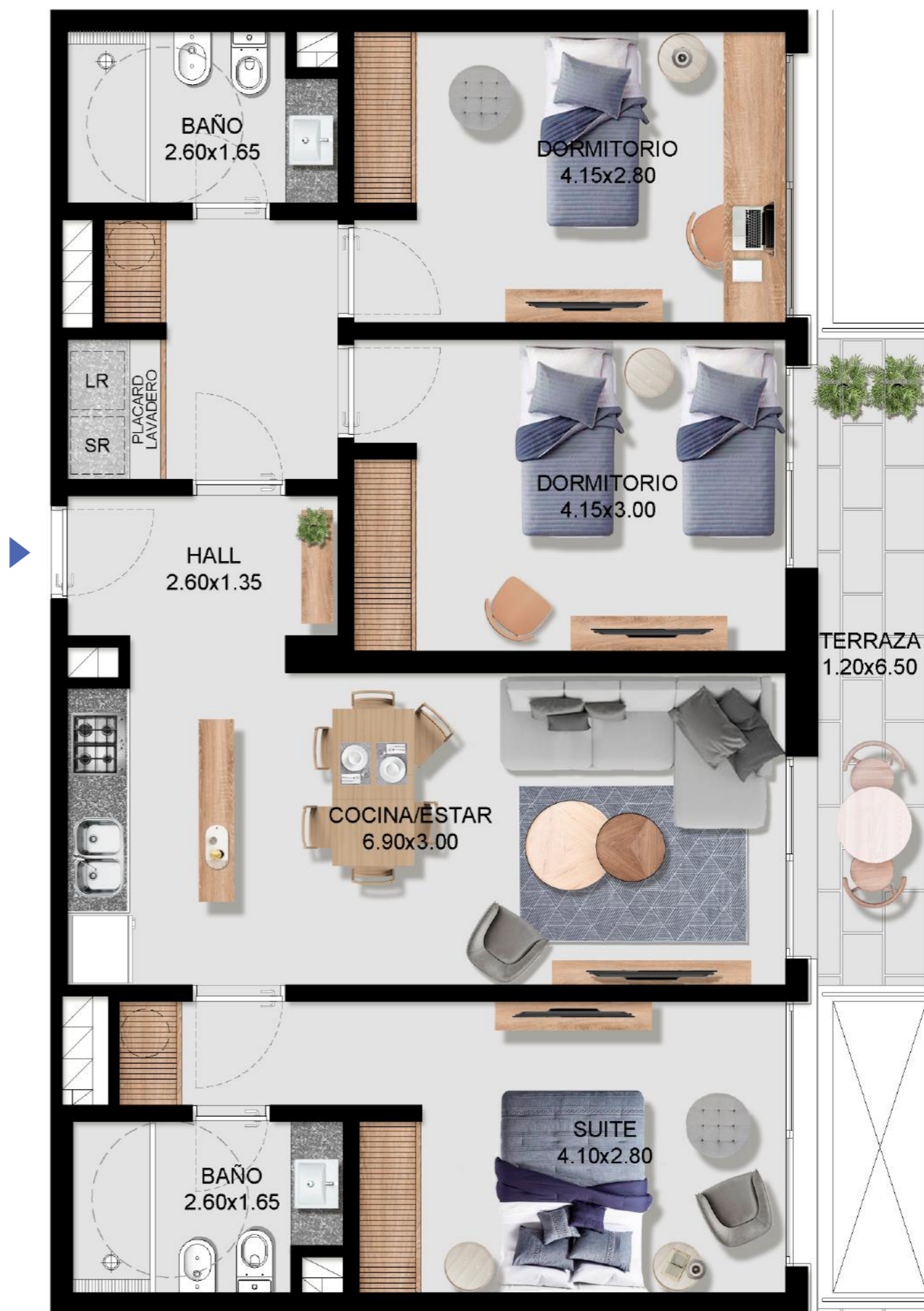
El área privada incluye el 100 % de los espacios interiores, muros exteriores, muros interiores, y muros separativos con áreas comunes, 50 % de muros separativos entre unidades. Se incluyen también los metrajes de las terrazas. Las áreas comunes corresponden al porcentaje de palier en relación proporcional al área privada de cada apartamento que accede desde el mismo. Las dimensiones y contenidos corresponden al anteproyecto y están sujetas a posibles variaciones. La empresa podrá realizar variaciones sin notificación previa de orden estético, funcional o reglamentario, tanto de espacios comunes o propios, siempre dentro de lo estipulado por las normativas vigentes. El equipamiento es indicativo y se representan en los gráficos solo a título informativo.

Proyecta:

Construye:

**Bodega&Piedrafit**  
Arquitectos

**GONZALEZ CONDE**  
construcciones



105 / 305